

TM600. Enriquece tus cultivos.



TM600

Fiabilidad a primera vista.

La gama TM600 ha sido desarrollada combinando un peso extremadamente ligero con una fuerza excepcional. Esta gama métrica y sin cámara es perfecta para tractores de media potencia.



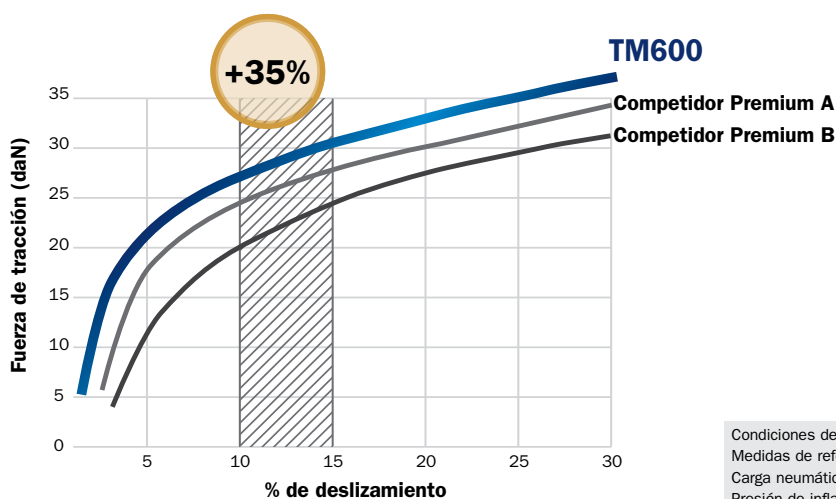
Impreso en
papel reciclado

Alta capacidad de tracción, máxima protección de los cultivos

Forma, geometría, número y profundidad de los tacos del TM600 han sido diseñados cuidadosamente con el fin de garantizar una gran capacidad de tracción en cualquier condición de terreno.

El gráfico muestra la gran fuerza de tracción de los neumáticos Trelleborg TM600 en comparación con las mismas medidas de otras marcas premium.

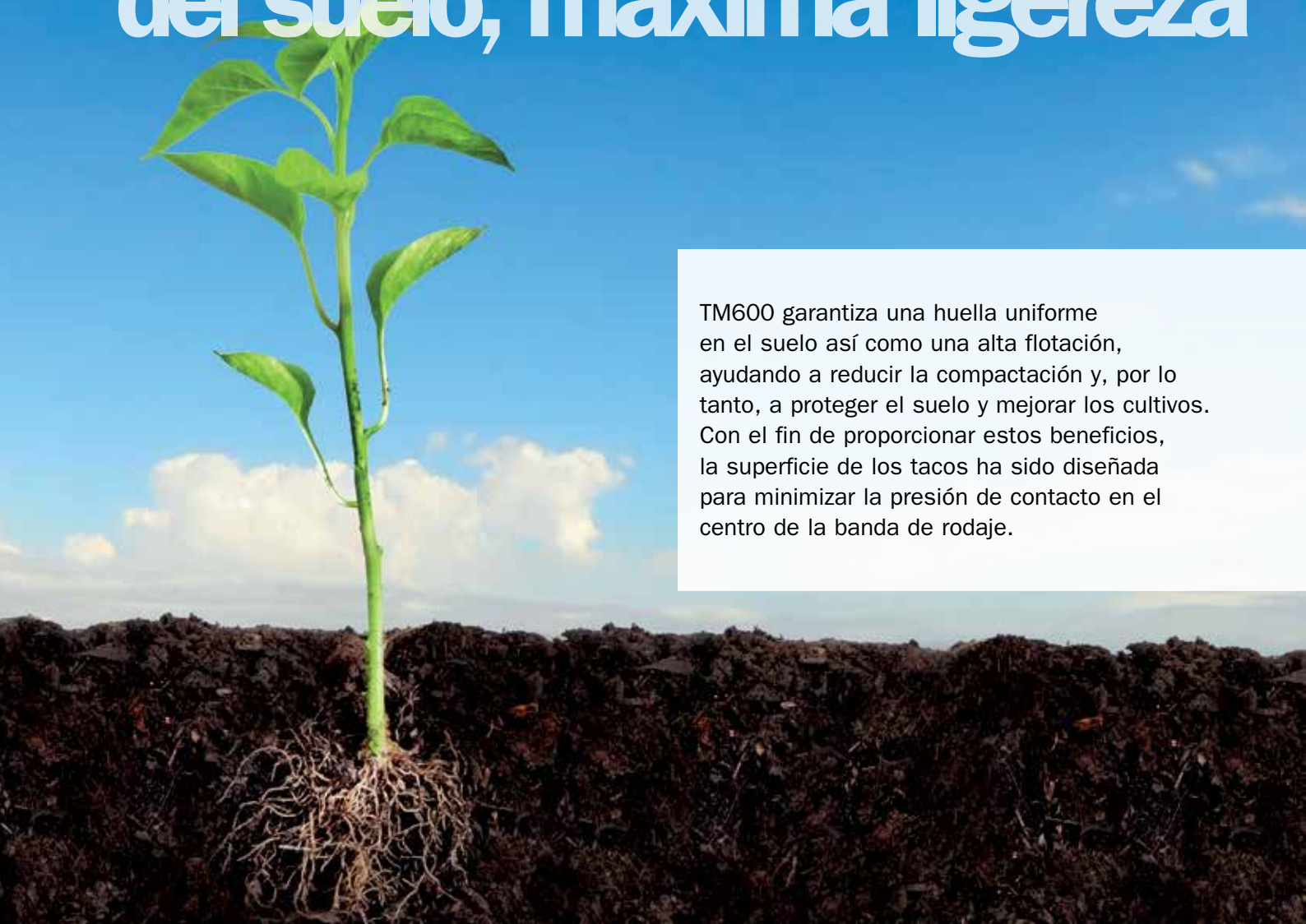
CURVA DE TRACCIÓN
Deslizamiento: 10-15%



Condiciones de prueba
Medidas de referencia: 520/85R38 - 420/85R28
Carga neumático trasero: 3.200 kg
Presión de inflado: 1,2 bar
Humedad del terreno: 12%



Mínima compactación del suelo, máxima ligereza



TM600 garantiza una huella uniforme en el suelo así como una alta flotación, ayudando a reducir la compactación y, por lo tanto, a proteger el suelo y mejorar los cultivos. Con el fin de proporcionar estos beneficios, la superficie de los tacos ha sido diseñada para minimizar la presión de contacto en el centro de la banda de rodaje.

ÁREA DE HUELLA

Medida: 520/85R38 - Carga: 3.875 kg

+24%

Cuanto más alto mejor



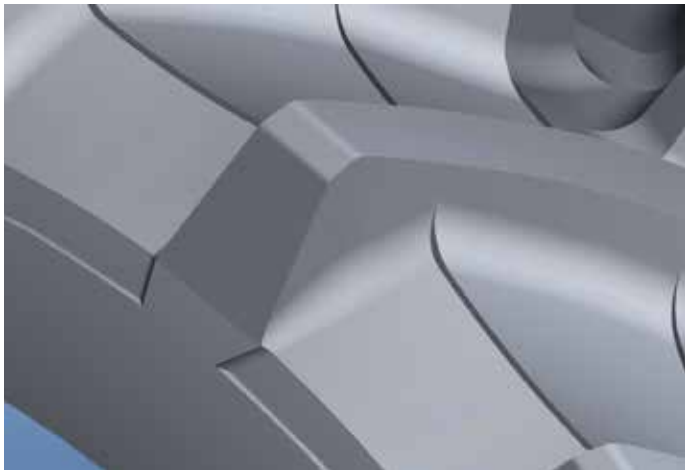
TM600
3.153 cm²



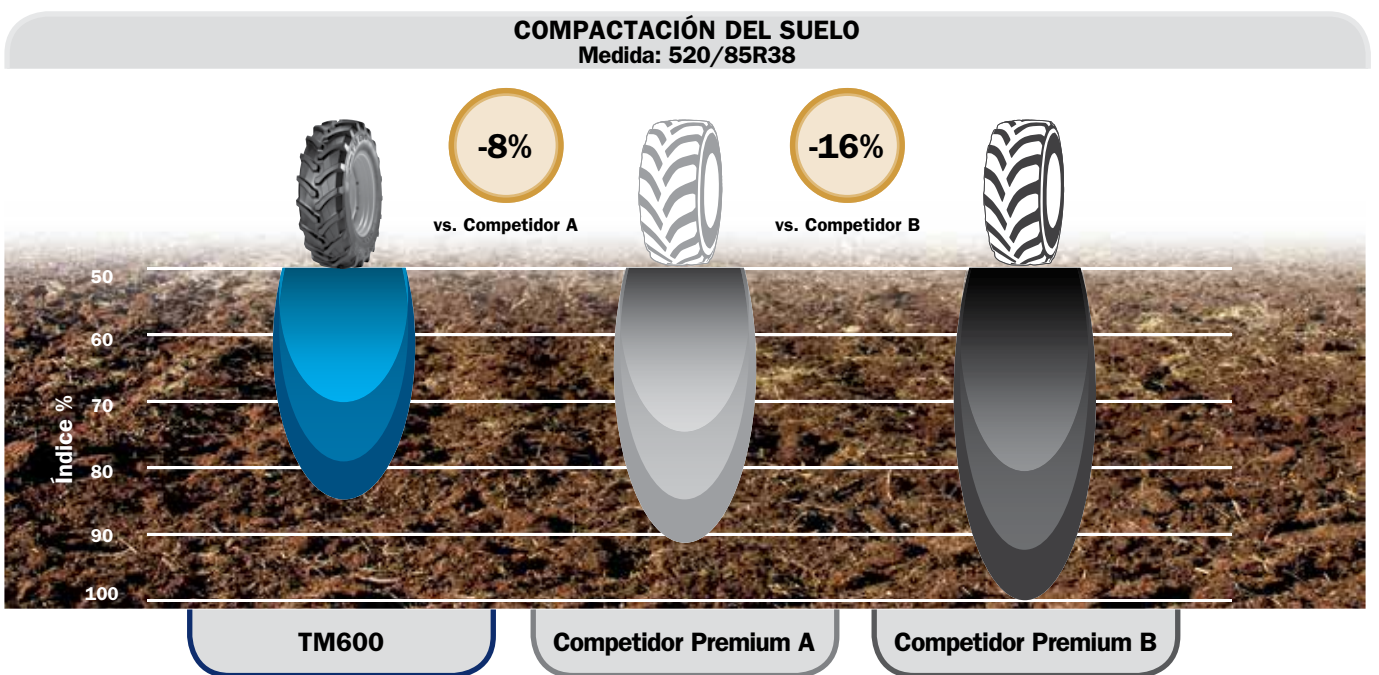
Competidor Premium A
2.758 cm²



Competidor Premium B
2.415 cm²



El hombro redondeado del taco ha sido diseñado para reducir al mínimo los daños en los cultivos, garantizando al mismo tiempo excelente tracción y estabilidad lateral.



La geometría de los escalones entre tacos mejora la autolimpieza en suelos embarrados.



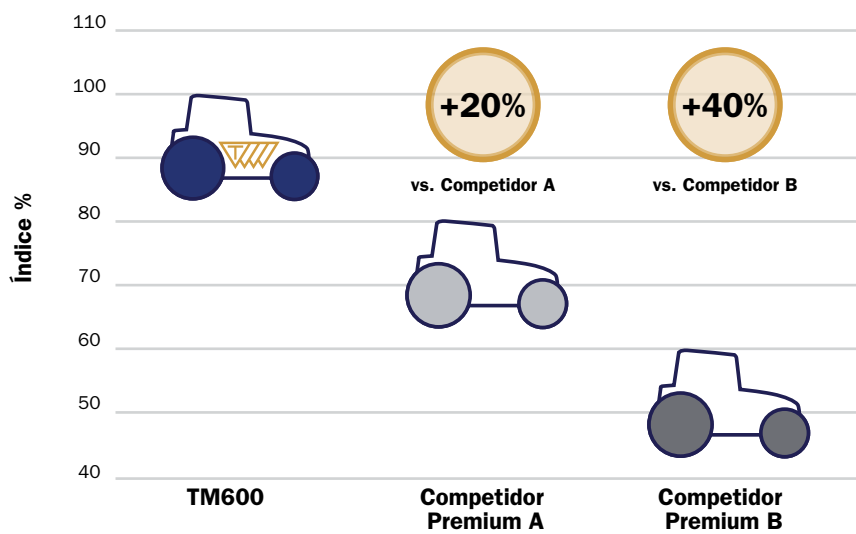
Confort excepcional

Hoy en día, los tractores se utilizan cada vez más en carretera para moverse rápidamente de un campo a otro y a menudo para transportar equipos o remolques.

Con el paso de los años, TM600 no solo ha

demostrado un excelente rendimiento en el campo, sino también en carretera, garantizando un excelente confort a lo largo de la vida útil del neumático.

ÍNDICE DE CONFORT Medida delantera: 380/85R28 - Medida trasera: 460/85R38

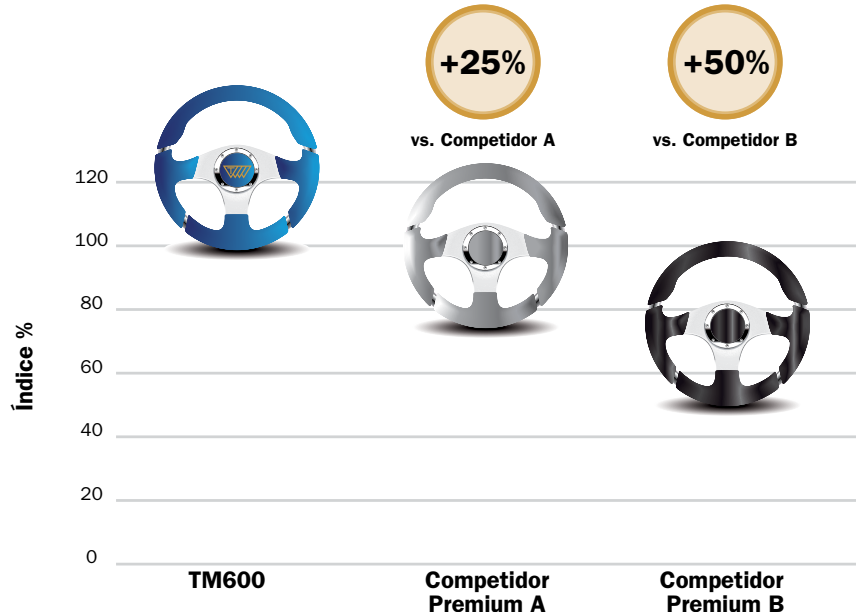


Cuanto más alto mejor

Además del excelente confort, la gama TM600 cuenta con un gran rendimiento en cuanto a estabilidad en dirección y curvas.

Las sensaciones del conductor son muy buenas. TM600 ofrece la mejor maniobrabilidad entre marcas premium.

ÍNDICE DE MANIOBRABILIDAD Medida trasera: 460/85R38



Cuanto más alto mejor

TM600

MEDIDA	Modelo	SW mm	D mm	R.b.C. mm	C.d.R. mm	R.I.	Llanta	Otras opciones de llanta	Tipo	Cámara
210/95R16 106A8 (106B)	TM600	210	800	363	2415	390	W7	W6 - 5.50F	SIN CÁMARA	
210/95R18 108A8 (108B)	TM600	210	855	391	2555	410	W7	W6 - 5.50F	SIN CÁMARA	
280/85R20 112A8 (109B) (11.2R20)	TM600	295	985	450	2955	475	W10	W9 - W8 - DW10	SIN CÁMARA	11.2-20 TR218
320/85R20 119A8 (116B) (12.4R20)	TM600	329	1052	470	3160	500	W11	W10 - W9 - DW11	SIN CÁMARA	11.2-20 TR218
280/85R24 115A8 (112B) (11.2R24)	TM600	292	1086	494	3276	525	W10	W9 - W8 - DW10	SIN CÁMARA	11.2-24 TR218
320/85R24 122A8 (119B) (12.4R24)	TM600	329	1154	515	3465	550	W11	W10 - W9 - DW10 DW11	SIN CÁMARA	12.4/13.6-24 TR218
340/85R24 125A8 (122B) (13.6R24)	TM600	353	1188	540	3547	575	W12	W11 - DW11 - DW12	SIN CÁMARA	13.6/14.9-24 TR218
380/85R24 131A8 (128B) (14.9R24)	TM600	390	1256	560	3750	600	W13	W12 - W11 - DW11 DW12 - DW13	SIN CÁMARA	14.9/16.9-24 TR218
420/85R24 137A8 (134B) (16.9R24)	TM600	438	1324	590	3970	625	W15L	W14L - DW14L DW15L	SIN CÁMARA	16.9-24 TR218
280/85R28 118A8 (115B) (11.2R28)	TM600	292	1187	542	3580	575	W10	W9 - DW10	SIN CÁMARA	11.2/12.4-28 TR218
320/85R28 124A8 (121B) (12.4R28)	TM600	329	1255	566	3796	600	W11	W10 - W9 - DW10 DW11	SIN CÁMARA	12.4-28 TR218
340/85R28 127A8 (124B) (13.6R28)	TM600	353	1289	595	3885	625	W12	W11 - DW11 - DW12	SIN CÁMARA	13.6/12.4-28 TR218
380/85R28 133A8 (130B) (14.9R28)	TM600	390	1357	615	4085	650	W13	W12 - W11 - DW11 DW12 - DW13	SIN CÁMARA	14.9/16.9-28 TR218
420/85R28 * 139A8 (136B) (16.9R28)	TM600	438	1425	635	4290	675	W15L	W14L - DW14L DW15L	SIN CÁMARA	16.9-28 TR218
380/85R30 135A8 (135B) (14.9R30)	TM600	390	1408	635	4238	675	W13	W12 - W11 - DW11 DW12 - DW13	SIN CÁMARA	14.9-30 TR218
420/85R30 * 140A8 (137B) (16.9R30)	TM600	438	1475	660	4455	700	W15L	W14L - DW14L DW15L	SIN CÁMARA	16.9/18.4-30 TR218
420/90R30 147A8 (147B)	TM600	435	1518	691	4580	700	DW13	W13 - W14L - DW14L	SIN CÁMARA	18.4-30 TR218
460/85R30 145A8 (142B) (18.4R30)	TM600	475	1544	691	4678	725	W16L	W15L - DW15L DW16L	SIN CÁMARA	18.4-30 TR218
380/85R34 137A8 (137B) (14.9R34)	TM600	390	1513	683	4574	725	W12	W13	SIN CÁMARA	16.9-34 TR218
380/85R34 142A8 (142B) Datos de diseño	TM600	390	1515		4565	725	W12	W13	SIN CÁMARA	
420/85R34 142A8 (139B) (16.9R34)	TM600	438	1578	715	4745	750	W15L	W14L - DW14L DW15L	SIN CÁMARA	16.9-34 TR218
420/85R34 147A8 (147B)	TM600	445	1575	725	4735	750	W15L	W14L - DW14L DW15L	SIN CÁMARA	16.9-34 TR218
460/85R34 147A8 (144B)	TM600	475	1646	745	4945	775	W16L	W15L - DW15L - DW16L	SIN CÁMARA	18.4/16.9-34 TR218
320/85R38 129A8 (126B) (12.4R38)	TM600	325	1520	690	4605	725	W11	W10 - W9 - DW10 DW11	SIN CÁMARA	12.4/16.9-38 TR218
340/85R38 133A8 (130B) (13.6R38)	TM600	353	1543	710	4665	750	W12	W11 - DW11 DW12	SIN CÁMARA	13.6/16.9-38 TR218
380/80R38 142A8 (142B)	TM600	375	1575	724	4765	750	W12	W11 - W13 DW11 - DW12 - DW13	SIN CÁMARA	14.9/16.9-38 TR218
380/85R38 144A8 (144B) (14.9R38)	TM600	400	1610	730	4900	775	W13	W11 - W12 DW11 - DW12 - DW13	SIN CÁMARA	16.9-38 TR218
380/95R38 147A8 (147B)	TM600	390	1674	762	5020	800	W12	W13	SIN CÁMARA	
400/75R38 138A8 (135B) (15.5R38)	TM600	395	1565	707	4670	750	DW14L	W14L	SIN CÁMARA	
420/85R38 144A8 (141B) (16.9R38)	TM600	438	1679	760	5060	800	W15L	W14L - DW14L DW15L	SIN CÁMARA	16.9-38 TR218
420/85R38 149A8 (149B)	TM600	440	1665	766	5000	800	W14L	DW14L - W15L DW15L	SIN CÁMARA	
460/85R38 149A8 (146B) (18.4R38)	TM600	475	1747	800	5260	825	W16L	W15L - DW15L DW16L	SIN CÁMARA	18.4-38 TR218
480/80R38 149A8 (149B)	TM600						En preparación			
520/85R38 * 155A8 (152B) (20.8R38)	TM600	536	1849	825	5510	875	DW18L	W16L - W18L DW16L	SIN CÁMARA	20.8-38 TR218
480/80R42 * 151A8 (151B) (18.4R42)	TM600	495	1850	833	5550	875	W16A	DD16 - DW16B - DW16L	SIN CÁMARA	18.4/20.8-42 TR218
520/85R42 * 157A8 (157B) (20.8R42)	TM600	536	1952	881	5867	925	DW18L	W16L - W18L DW16L	SIN CÁMARA	20.8-42 TR218
480/80R46 158A8 (158B) (18.4R46)	TM600	495	1964	887	5950	925	W16A	DD16 - DW16B	SIN CÁMARA	
520/85R46 158A8 (158B) (20.8R46)	TM600	535	2045	905	6160	975	DW16L	W16L - W18L - DW16L DD16L - DD18L	SIN CÁMARA	
480/80R50 159D	TM600	500	2045	935	6190	975	DW15B	DW16B	SIN CÁMARA	
480/95R50 164A8 (164B) Datos de diseño	TM600	500	2172		6460	1075	DW16B	DW16A - DW15A - DW15B	SIN CÁMARA	

* = Disponible también en la versión Heavy Duty



WWW.TRELLEBORG-TIRES.COM/ES



Yokohama TWS Spain S.A.
C/Pau Claris, 163. 3º - 08037 Barcelona
Teléfonos: 932 08 14 80 / 914 90 44 80
www.trelleborg-tires.com/es
twse@yokohama-tws.com